

À BRUXELLES REUNION AU SOMMET

Avant: deux modestes petits appartements contigus, situés au dernier étage d'un immeuble banal de la fin des années '40.

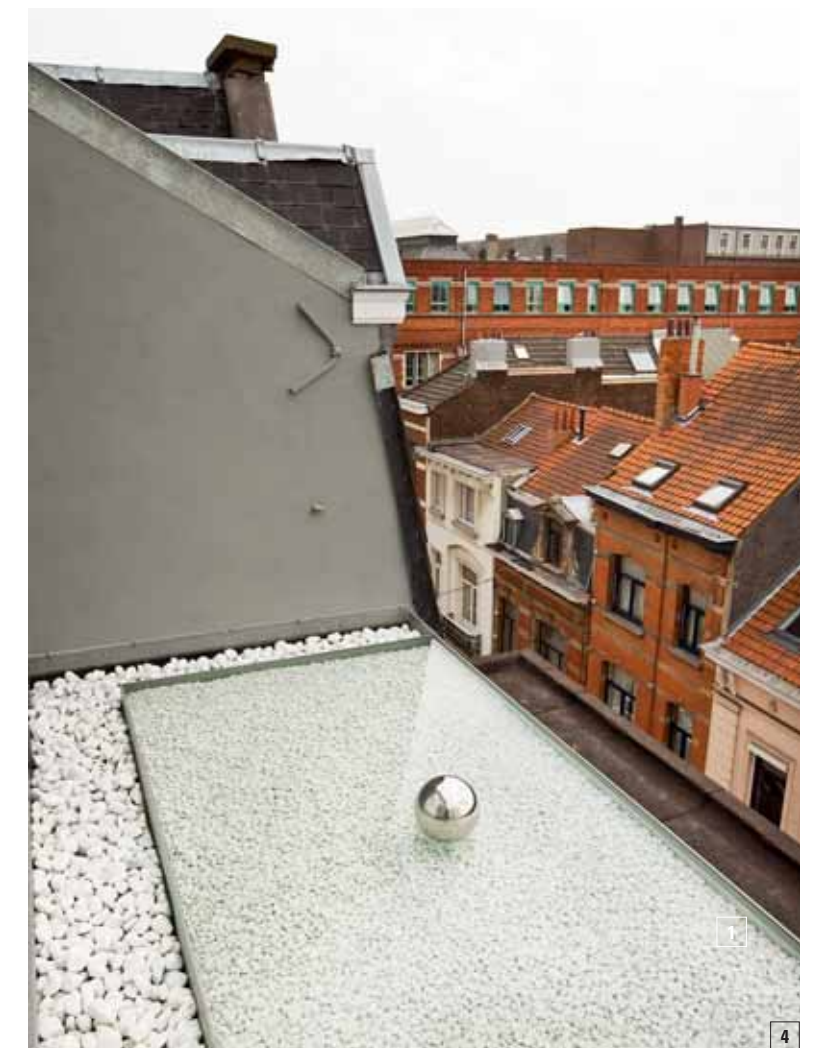
Aujourd'hui: un spacieux penthouse ultra contemporain, qui s'est offert l'une des plus belles vues sur Bruxelles. Chronique d'une métamorphose.

Un espace de 50 m² a été construit sur le toit plat de l'immeuble et bordé d'une terrasse en ipé de près du double de superficie. Table et chaises, Fermob. Châliennes, Compagnie des Jardins.

TEXTE: CECILE BOUCHAT - PHOTOS: FREDERIC NAEVENS



1. Dominant la ville, la terrasse est devenue un lieu de vie à part entière qui évoque un pont de bateau suspendu en plein ciel. Son pourtour a été végétalisé. 2. La structure bois de la nouvelle extension est habillée de zinc. 3. Elle abrite un bureau, une salle à manger supplémentaire et une cuisine d'appoint. 4. Des éléments décoratifs d'inspiration japonaise ont été installés, à l'image de ce plan d'eau sur galets blancs.



visite privée



1. L'escalier à l'avant plan mène à la nouvelle construction en toiture. La cuisine, installée au même endroit que celle d'origine, est réalisée entièrement sur mesure en mdf laqué. 2. Confinée à l'époque dans un petit espace clos, elle s'ouvre aujourd'hui largement sur les autres pièces de vie. Table "Tense" (MDF Italia) et chaises "DSX" (Vitra). 3. Au-dessus de l'îlot central, suspension "Nomad" (Modular). Chaise haute "Séries 7" (Fritz Hansen). Frigo Smeg. 4. Donnant sur les jolis intérieurs d'îlots, le balcon d'époque a gardé tout son charme.



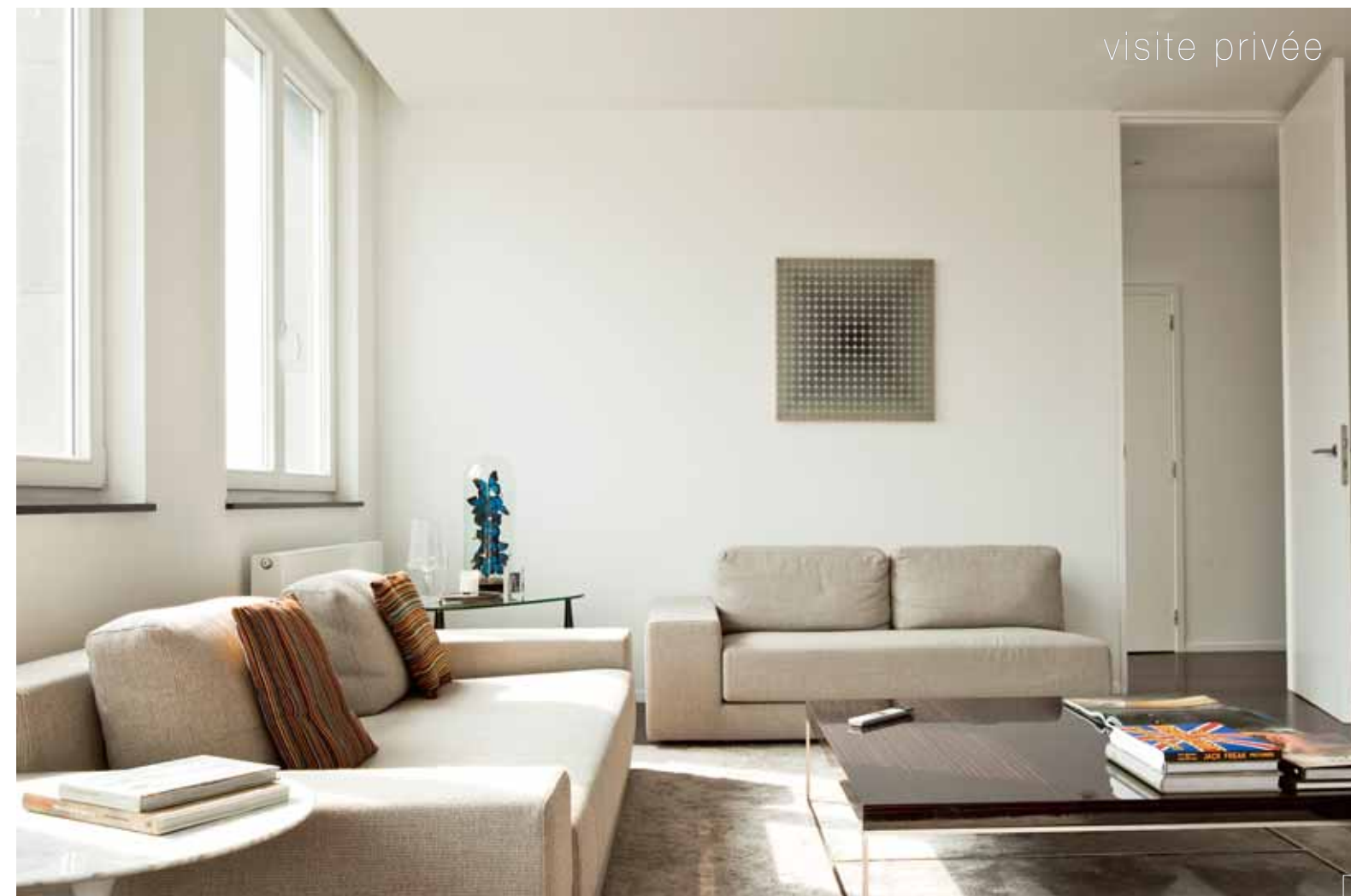
Antoine Biot n'est pas du genre à faire les choses à moitié, et quand ce jeune promoteur immobilier se lance dans une rénovation -il n'en est pas à son coup d'essai-, tout doit être absolument parfait. C'est d'ailleurs l'adjectif qui vient à l'esprit lorsqu'on entre pour la première fois dans ce penthouse contemporain et lumineux où il vit depuis peu: mobilier sur mesure, matériaux de qualité, éclairage intégré bien pensé, jusqu'à la domotique qui s'est immiscée partout, on sent immédiatement le grand souci du détail dans ce projet.

ESPRIT D'OUVERTURE

Le contraste avec la situation d'origine est donc flagrant au vu des plans datés de 1948. Cet espace résolument placé sous le signe du troisième millénaire est en effet né sur les vestiges de deux appartements vieillot, situés au 4^e et dernier étage d'un banal immeuble du sud de Bruxelles, et composés de petites pièces exigües s'articulant autour d'une cage d'escalier centrale. Largement ouvertes, elles ont été totalement réorganisées pour créer un lieu de vie spacieux, lumineux et aéré. Dominée par le blanc, l'atmosphère très sobre est aujourd'hui réchauffée par un parquet en chêne teinté ébène, tandis que le mobilier se veut simple, fonctionnel et confortable.



1



2

LE TOIT CRÉE LA SURPRISE

Cerise sur le gâteau, et c'est le cas de le dire, les appartements réunis se sont vu adjoindre une extension construite sur le toit - à laquelle on accède par un élégant escalier intérieur -, un cube d'une petite cinquantaine de mètres carrés abritant un bureau, une deuxième salle à manger, des sanitaires et une cuisine d'appoint, bordé du double de superficie en terrasse: à 270°, c'est d'un panorama exceptionnel sur la capitale dont profitent maintenant les occupants et visiteurs. Ici encore, les interventions n'ont pas été bâclées! Douche extérieure, petit jardin de galets inspiré du Japon, plan d'eau graphique, pourtour de la toiture végétalisée,... Avec l'aide du jardinier-paysagiste Benjamin Loutre, les espaces extérieurs sont réellement devenus un lieu de vie à part entière. Un 'plus' inestimable dans ce joli projet! ■

1. Tous les rangements de ce penthouse sont intégrés et réalisés sur mesure en mdf laqué blanc. Le foyer, doté d'un système de récupération de chaleur, provient de la firme belge M-Design. Elephant rouge "Eames Elephant" (Vitra). **2.** Le coin salon, sobre mais confortable. Canapés "Sliding" (MDF Italia) et table basse en ébène "Calder" (Minotti). **3.** Et une envolée de papillons (gal. Jean-Pierre Laurent) pour la touche de poésie ... Petite lampe de table "Take" (Kartell).



3

visite privée



DANS CET UNIVERS VISUELLEMENT
CALME, LES QUELQUES MOTIFS
DE PAPIERS PEINTS APPORTENT
UNE DYNAMIQUE CHALEUREUSE

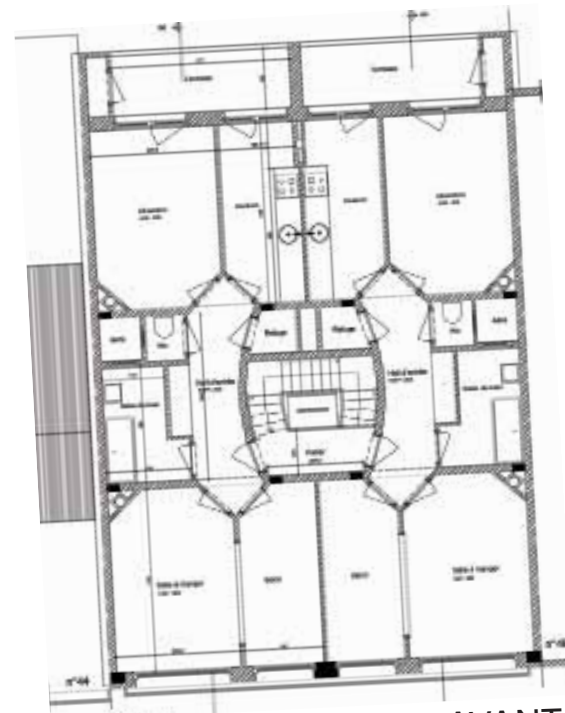


1. Du papier peint a été posé dans quelques pièces du penthouse, comme dans cette chambre d'enfant (motif "Arizona" chez Osborne & Little). **2.** On trouve aussi du papier peint dans l'agréable bureau posé sur le toit (motif "Trifid" chez Osborne & Little). **3.** ... Et même dans les toilettes (motif "Grove Garden" chez Osborne & Little). Eléments sanitaires (Cisal et Alape), chez Vandenheuvel.

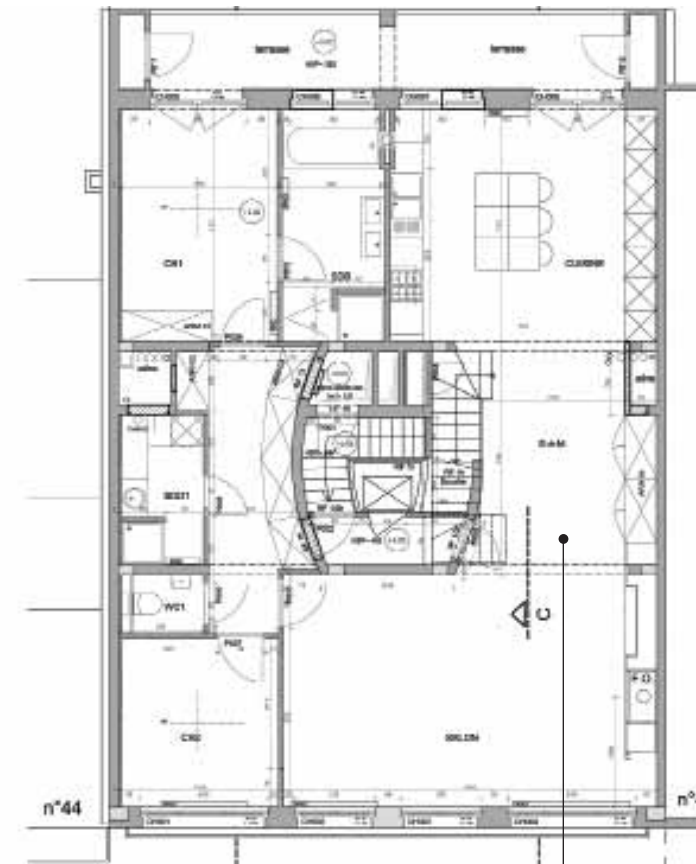
BONS PLANS

RÉFLEXION... EXTENSION!

Dans cette rénovation, deux appartements ont été réunis pour créer un vaste espace auquel s'est ajoutée une extension en toiture.

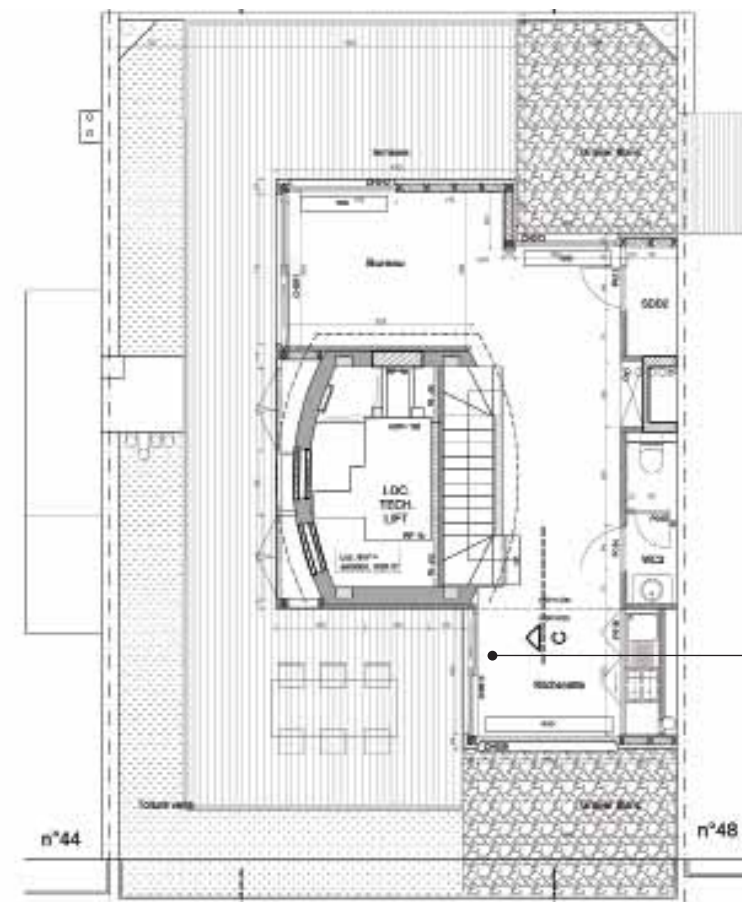


AVANT



1+1=1

Après ouvertures diverses et réorganisation complète, les deux appartements réunis ont donné naissance à un spacieux volume dans lequel les espaces de vie profitent de la lumière traversante, de rue à jardin. La partie nuit compte deux chambres et deux salles de bains, reliées par un couloir entièrement dédié au rangement.



CERISE SUR LE TOIT

L'extension construite sur le toit est ouverte sur 3 côtés et bordée d'une terrasse qui offre un panorama exceptionnel sur la ville. Cette nouvelle construction est bâtie autour de la pièce technique de l'ascenseur et abrite un bureau, une salle à manger, une cuisine d'appoint et des sanitaires.

TEXTE: CECILE BOUCHAT